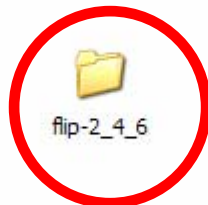


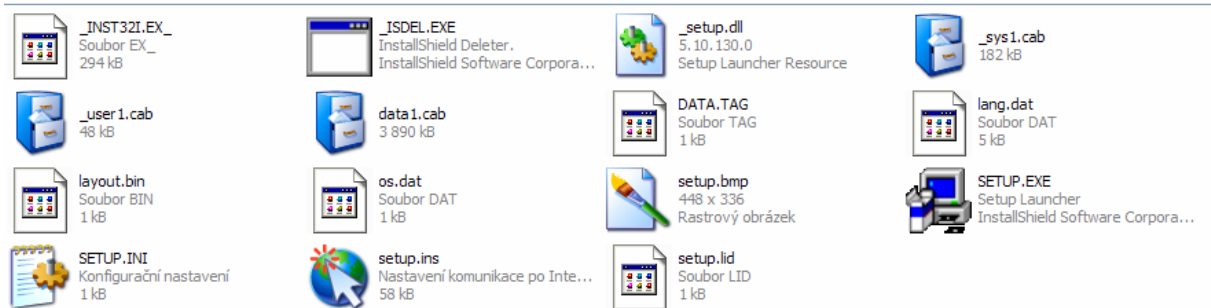
Инструкция
по использованию
и
инсталляции программы
FLIP

1. Инсталляция программы Информационный процесс:

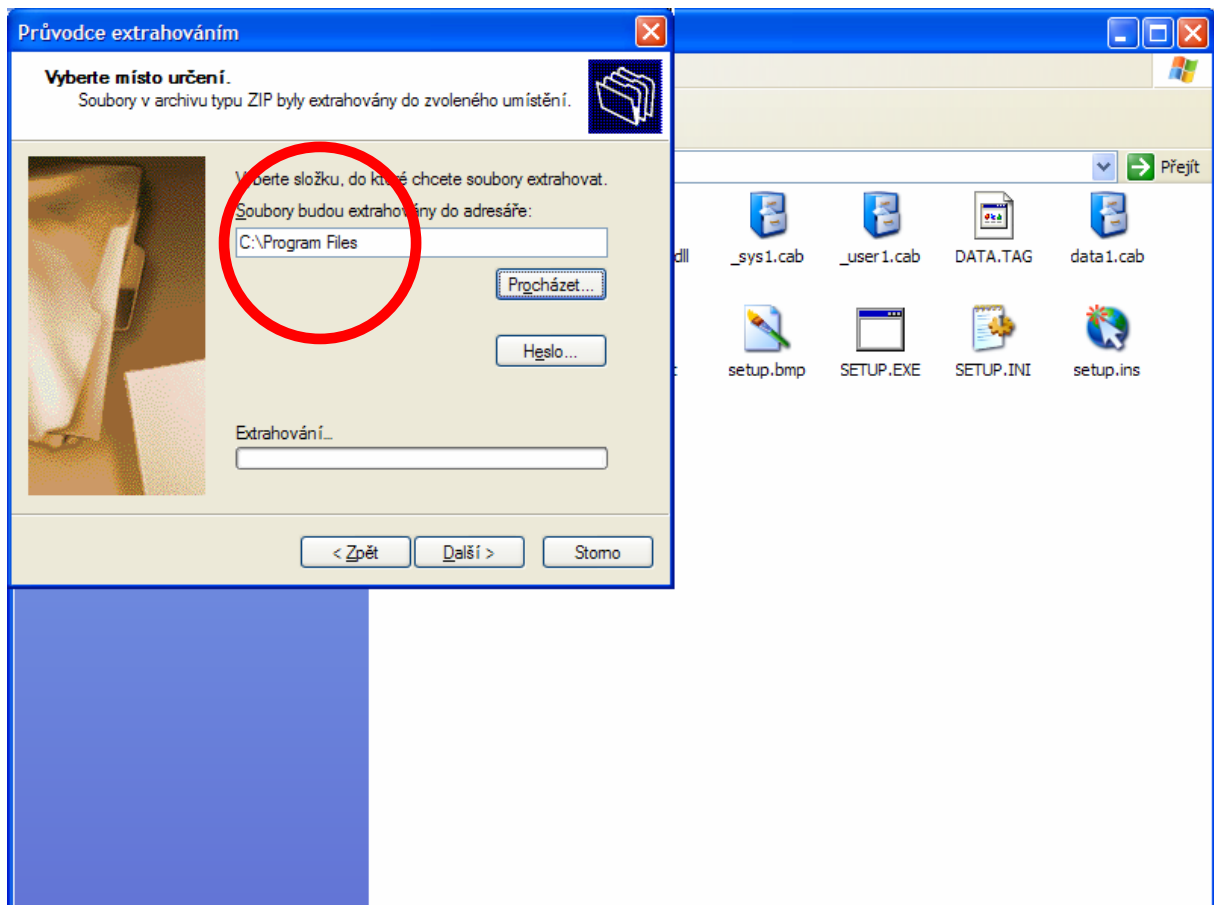
- 1.1. **Распечатать файл *Flip2_4_6* прямо в почтовой программе. В случае, если Вам программу дали на CD (компакт-диск) сделайте копию папки *Flip2_4_6* до каталога файла *C:\Program Files*. Последующие действия от пункта 1.9**
- 1.2. **Нажать 2 раза на икону *Flip2_4_6.zip***
- 1.3. **Распечатать почтовое приложение**
- 1.4. **Появится каталог файла *Flip2_4_6***



1.5. После раскрытия каталога файла Flip2_4_6 появится изображение :



экскурсовод экстракцией:



1.6. Nastavit trasy pro extrakci souboru :

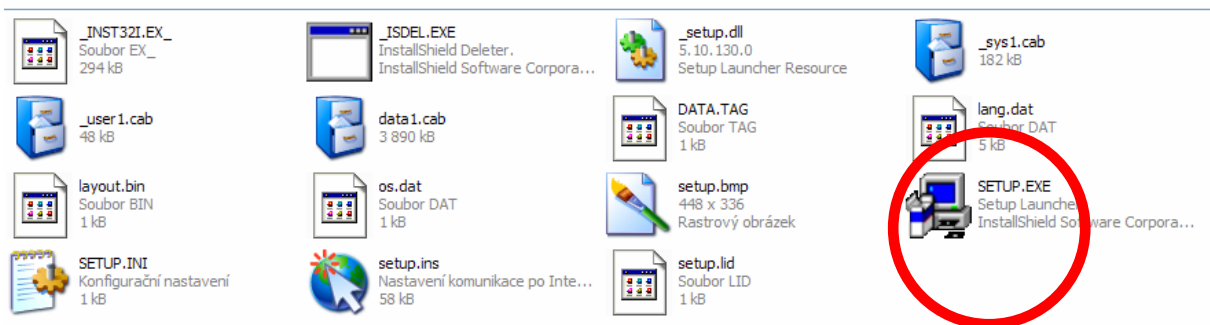
C: \ Program Files

1.7. Extrahujte všechny soubory (извлечение всех файлов)

1.8. Dokončit extrahování (дokončit экстракцию) :

C: \ Program Files\ Flip2_4_6

1.9. Запустить установочный файл Setup.exe :



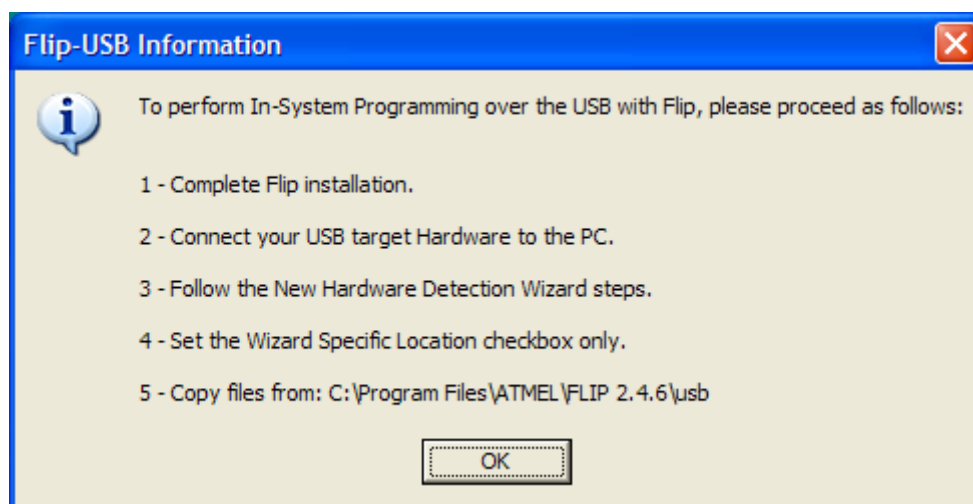
1.10. Автоматически образуются папки :

:

C:\ Program Files \ Atmel \ Flip2_4_6

**1.11. Происходит инсталляция программы
Flip2_4_6 :**

**1.12. Окончание инсталляции программы
Flip2_4_6:**



1.13. Рестарт компьютера

1.14. На рабочем столе вашего компьютера создайте помощника программы Flip2_4_6.exe

Трасса:

C:\Program Files \ Atmel \ Flip2_4_6 \ bin \ flip.exe

1.15. Создайте папку PROGRAM (ПРОГРАММА)

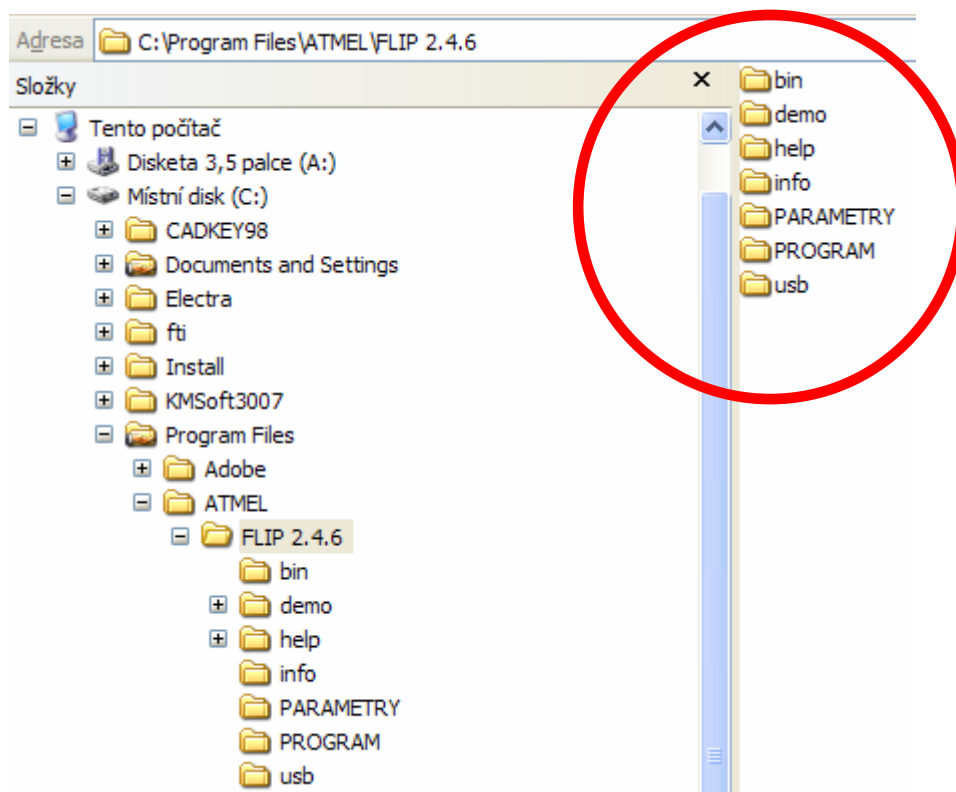
Сделайте копию актуальной программы для электродов :

*EK08SB
EK15SB
EK24SB*

1.16. Создайте папку PARAMETRY (ПАРАМЕТРЫ)

Сделайте копию актуальных параметров для электродов :

*EK08SB
EK15SB
EK24SB*

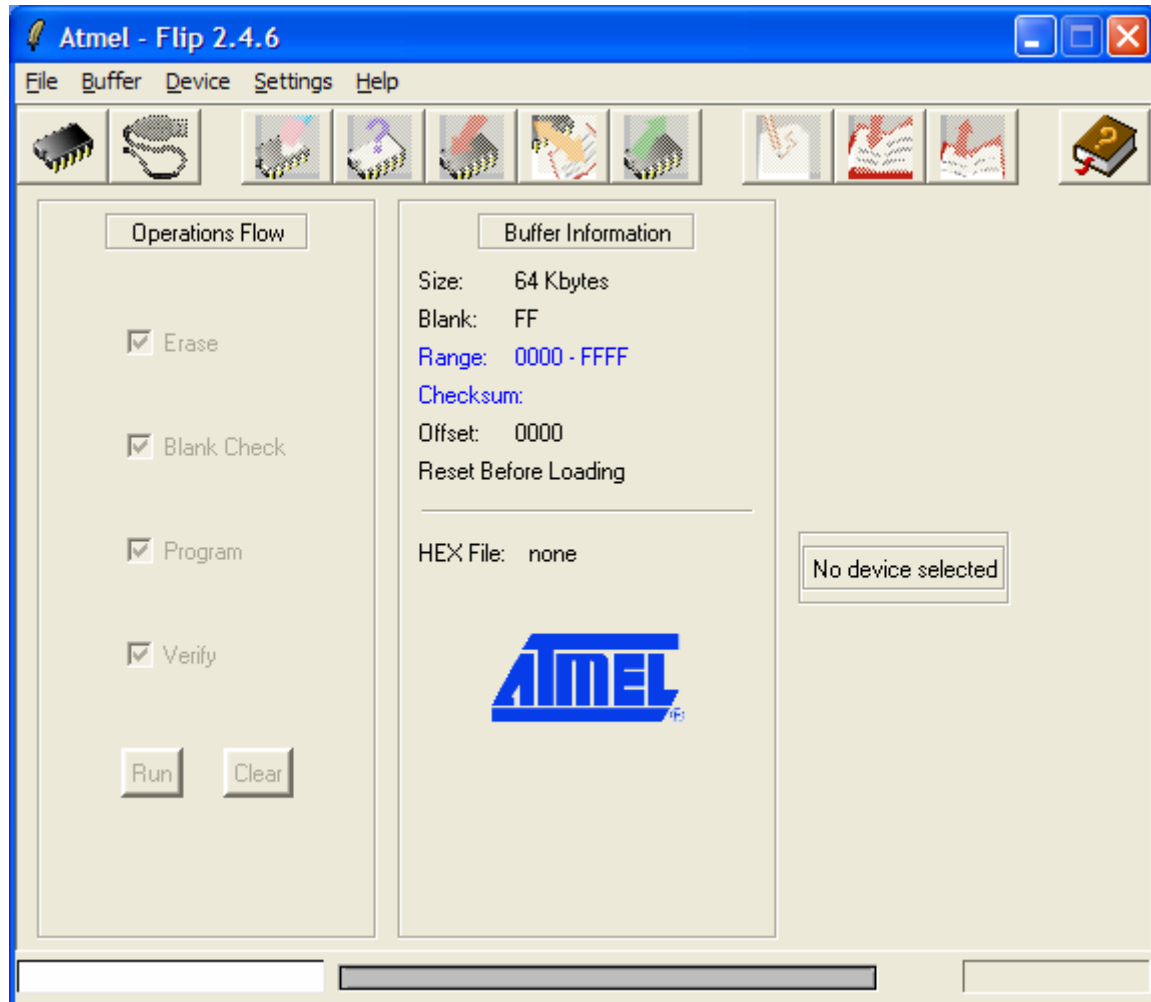


2. Работа с программой

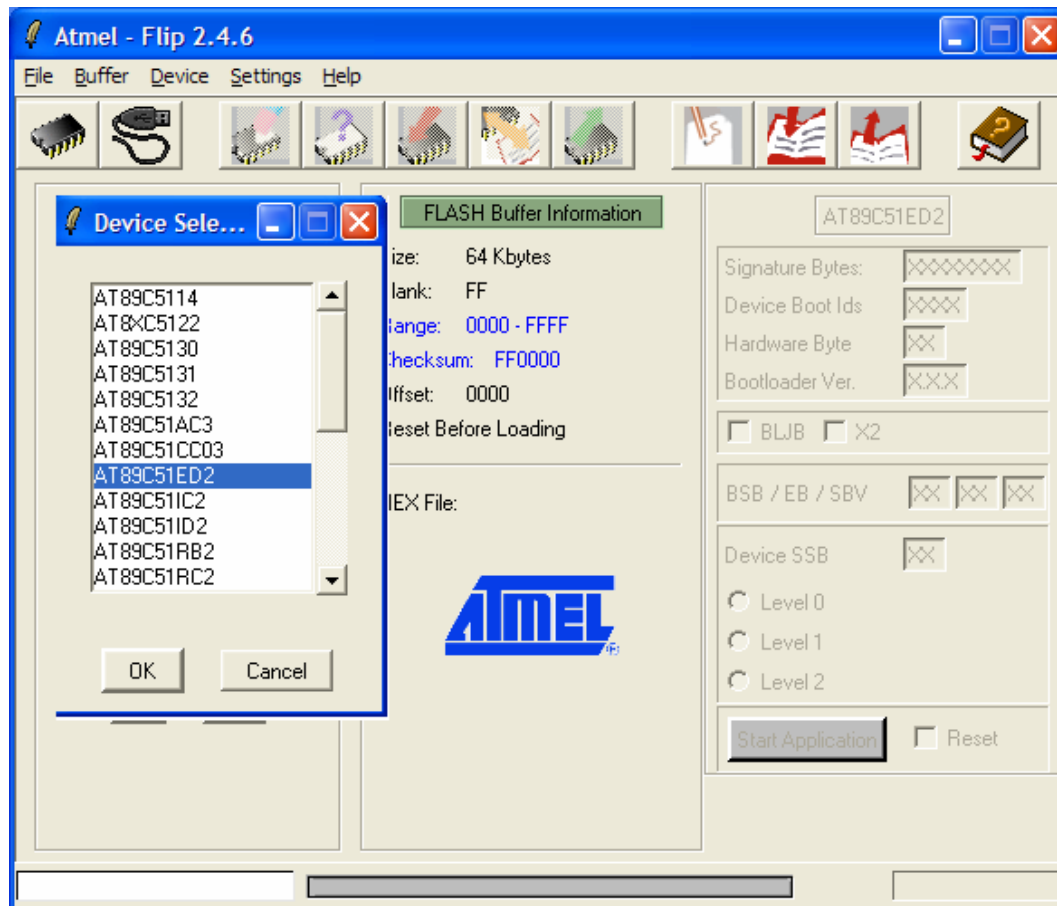
1. поступь: запустить программу, нажав на помощника программы



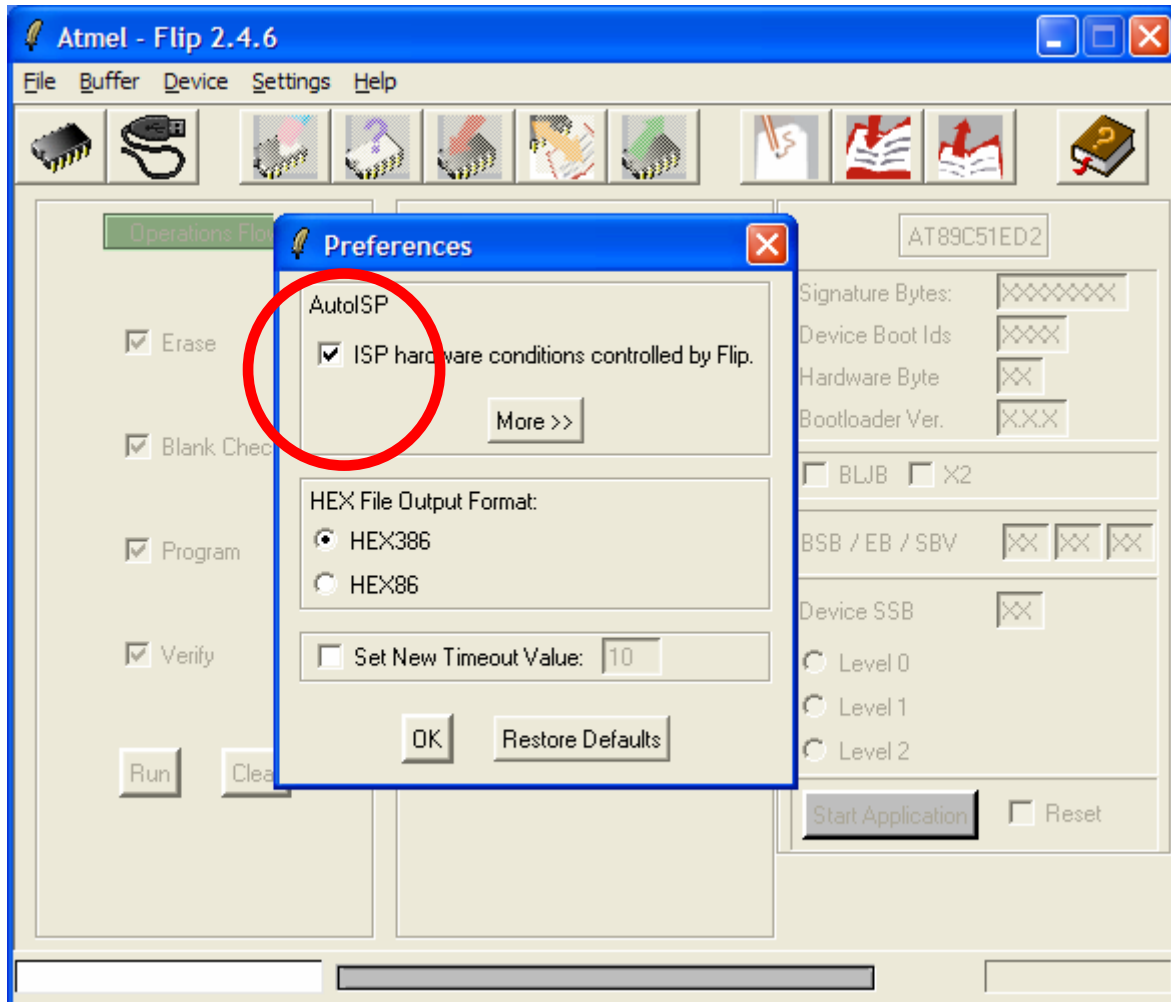
2. поступь: Открытие программы



3. поступь: *Выбор устройства*

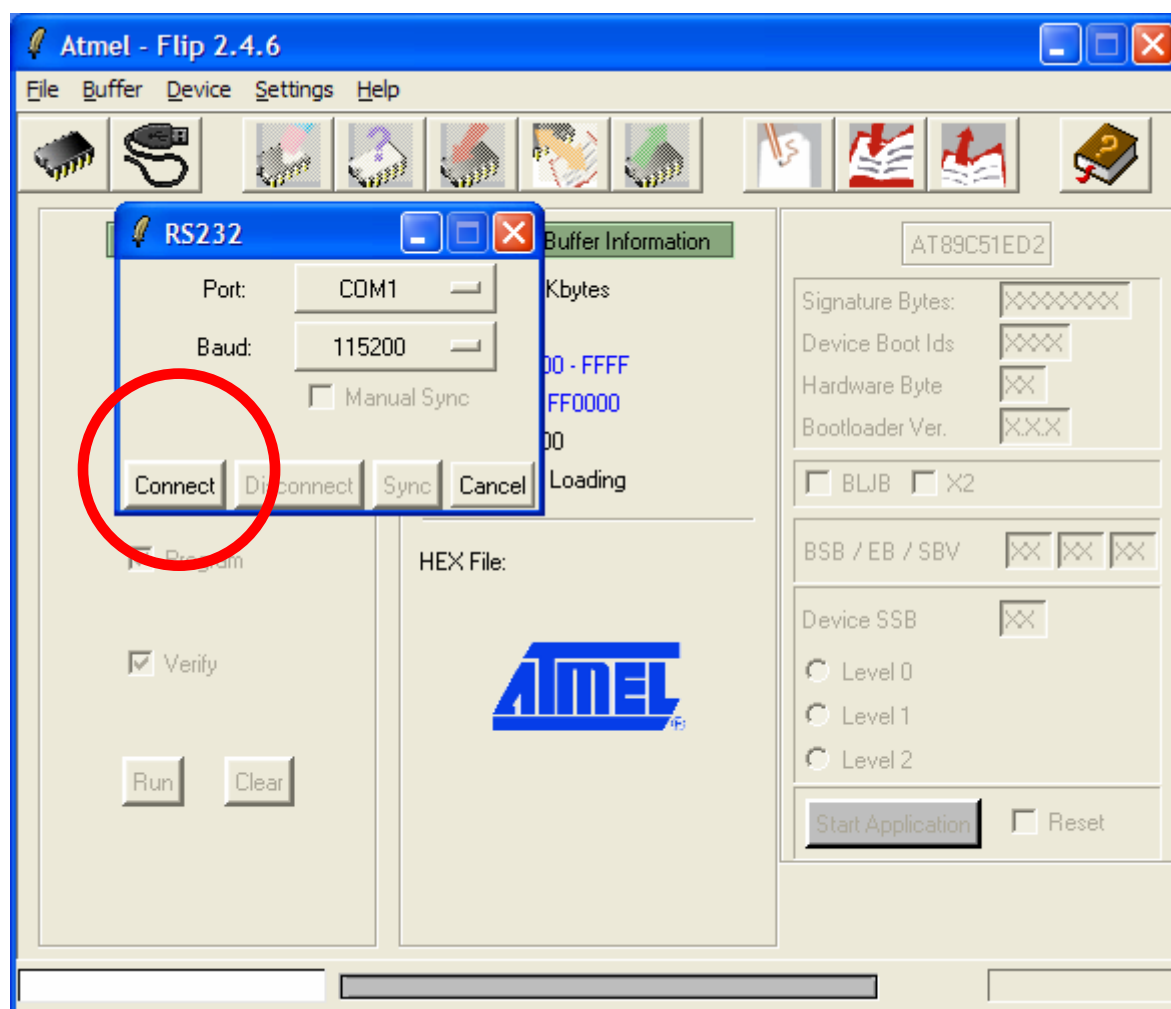


4. поступь: Установка после проведения первой инсталляции

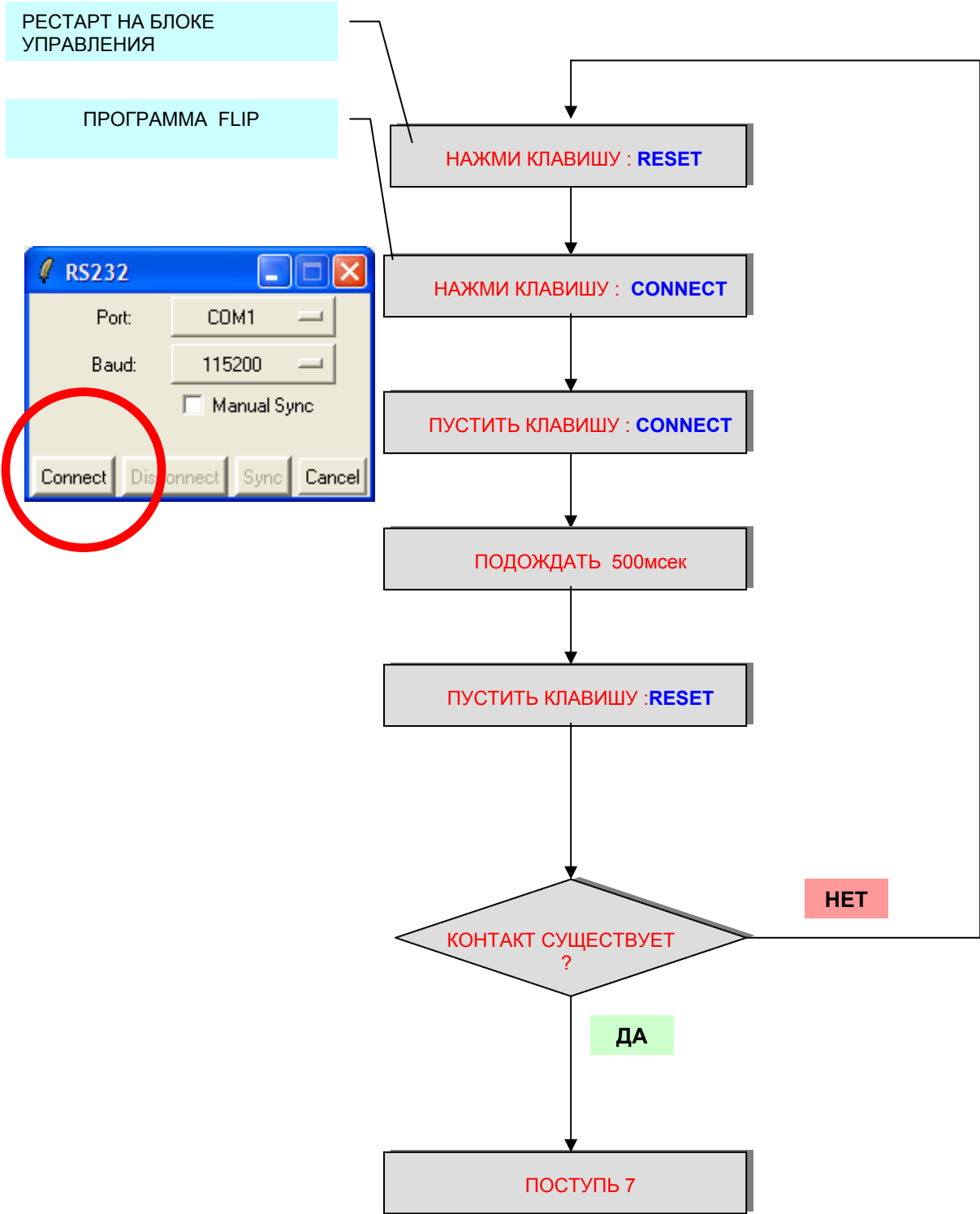


5. поступь: Создание контакта с блоком управления :

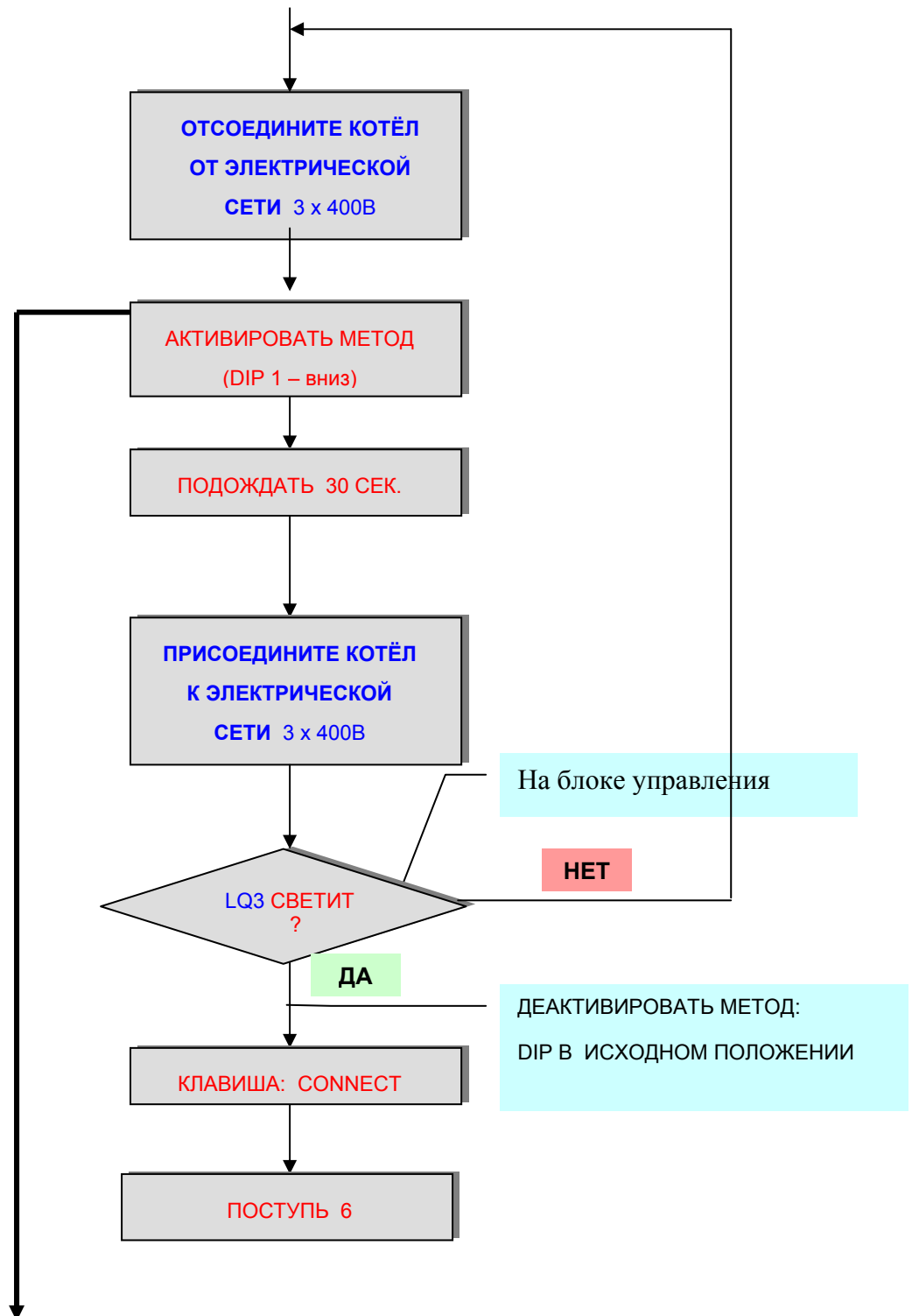
- A) Доступный метод RESET – CONNECT- до 9.2006**
- B) Доступный метод DIP - от 9.2006**
- C) Актуализация софтвера при замене чипа на блоке управления.**



Доступный метод *RESET – CONNECT*



Доступный метод DIP



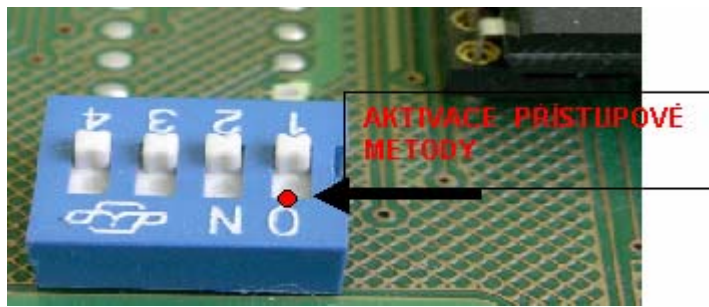
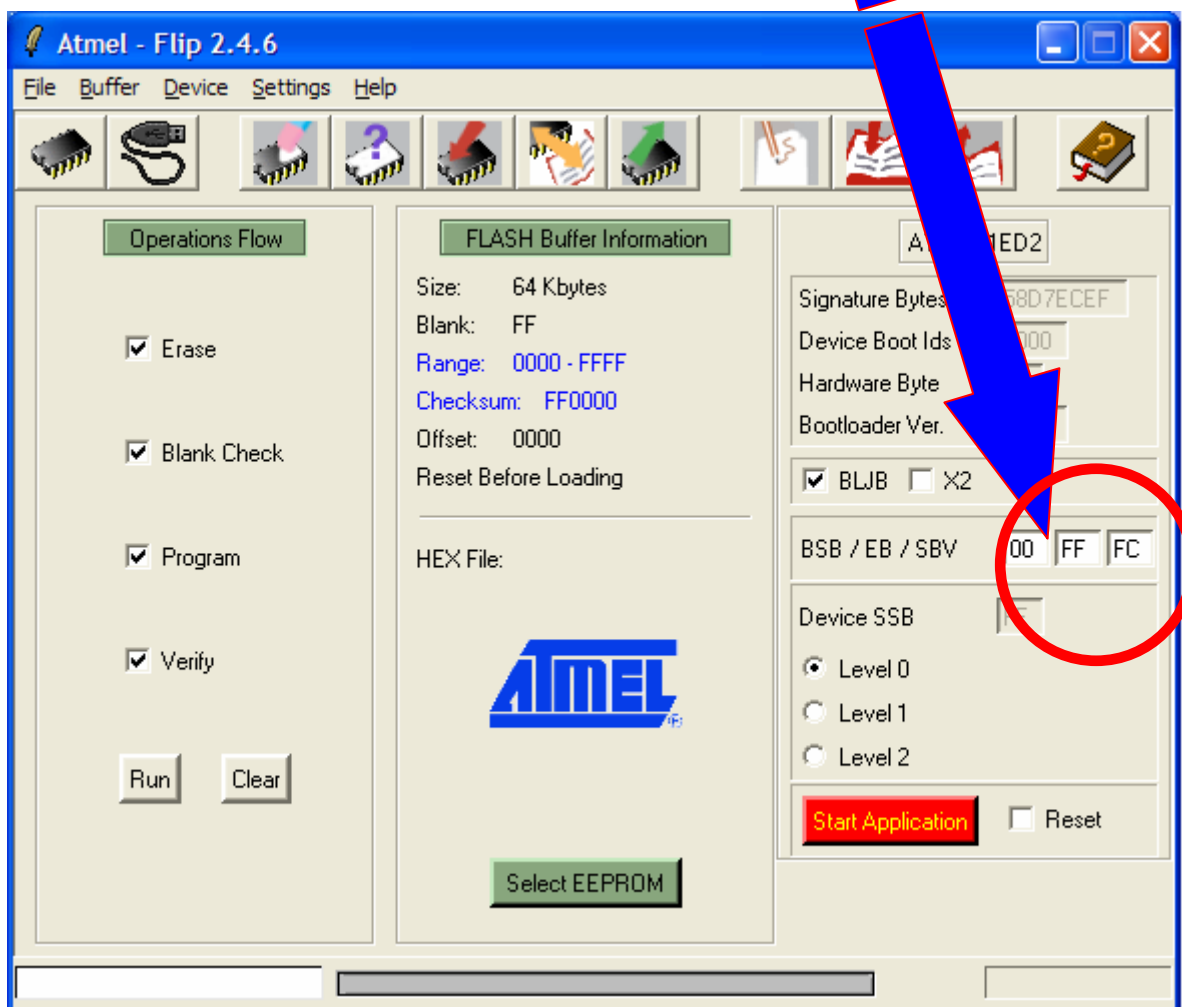


Рис.1 DIP в исходном положении

6. поступь: Контакт с блоком управления осуществлён :



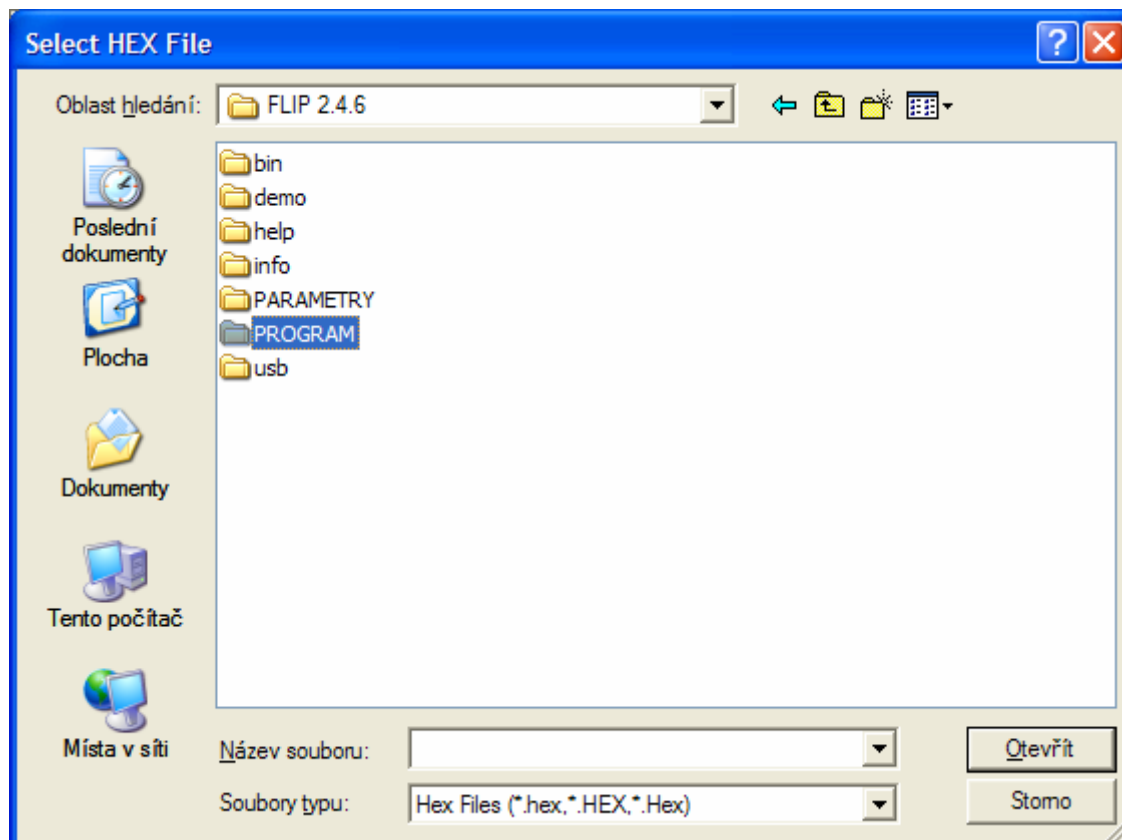
Актуализация программы на электрокотлы:

PROG_EK08SB.hex
PROG_EK15SB.hex
PROG_EK24SB.hex

7. поступь: Актуализация программы для :

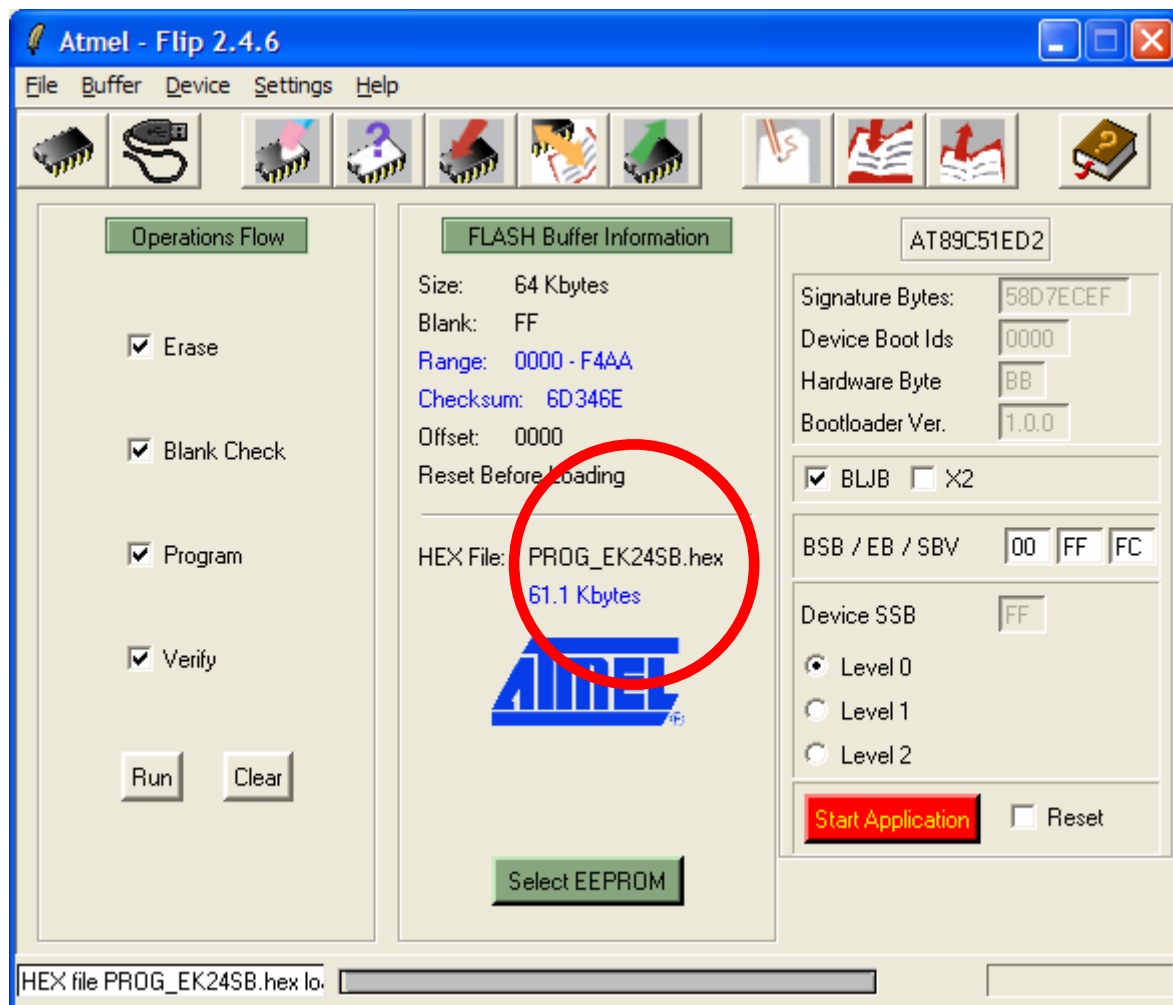
EK08SB
EK15SB
EK24SB

Для открытия каталога с программой нажмите File
(поступь 6)



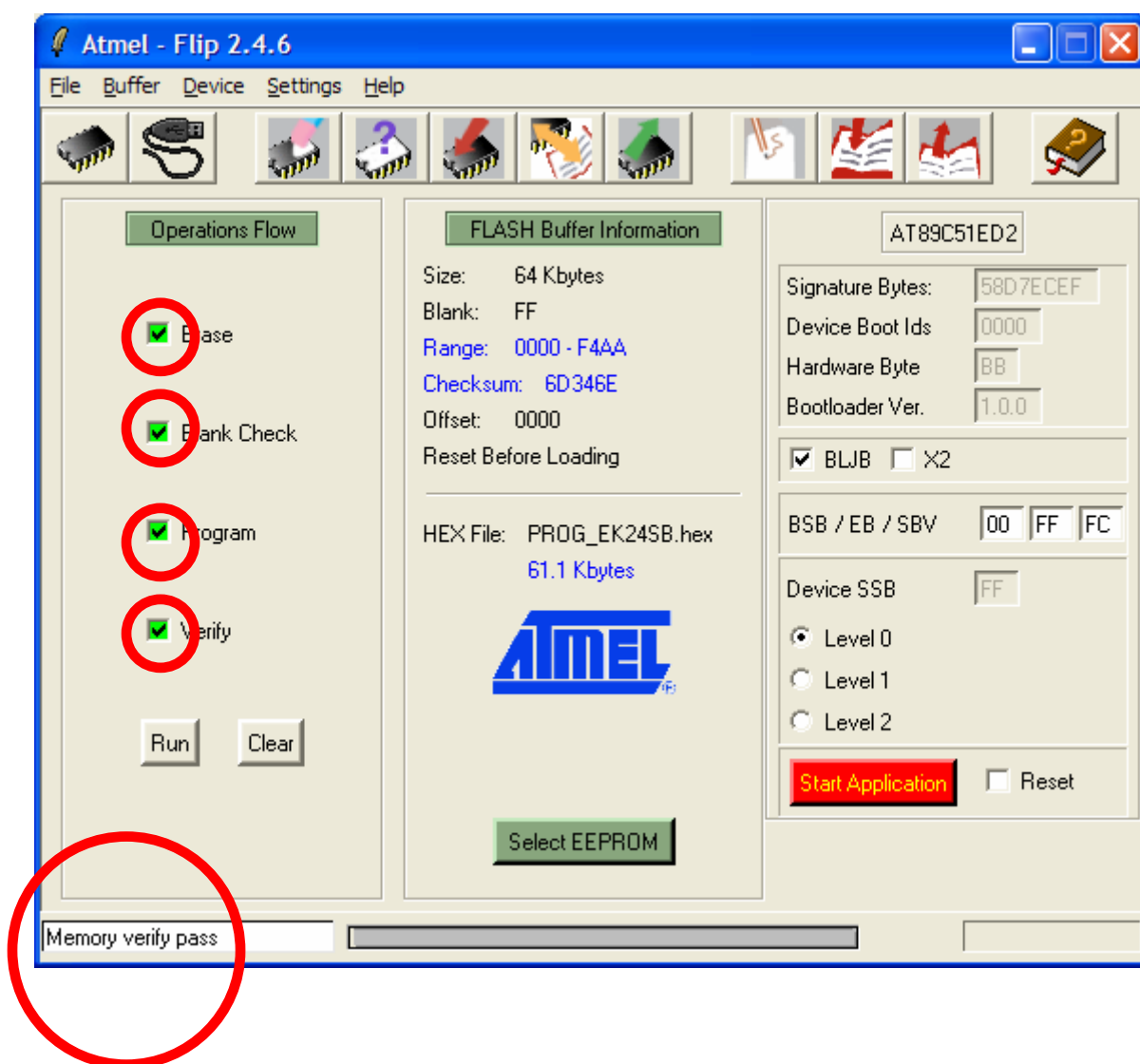
8. поступь:

Выберете программу на электрокотёл, в зависимости от мощности



Нажмите Run (внизу влево)

9. поступь: Успешное окончание актуализации программы на электродотёл:



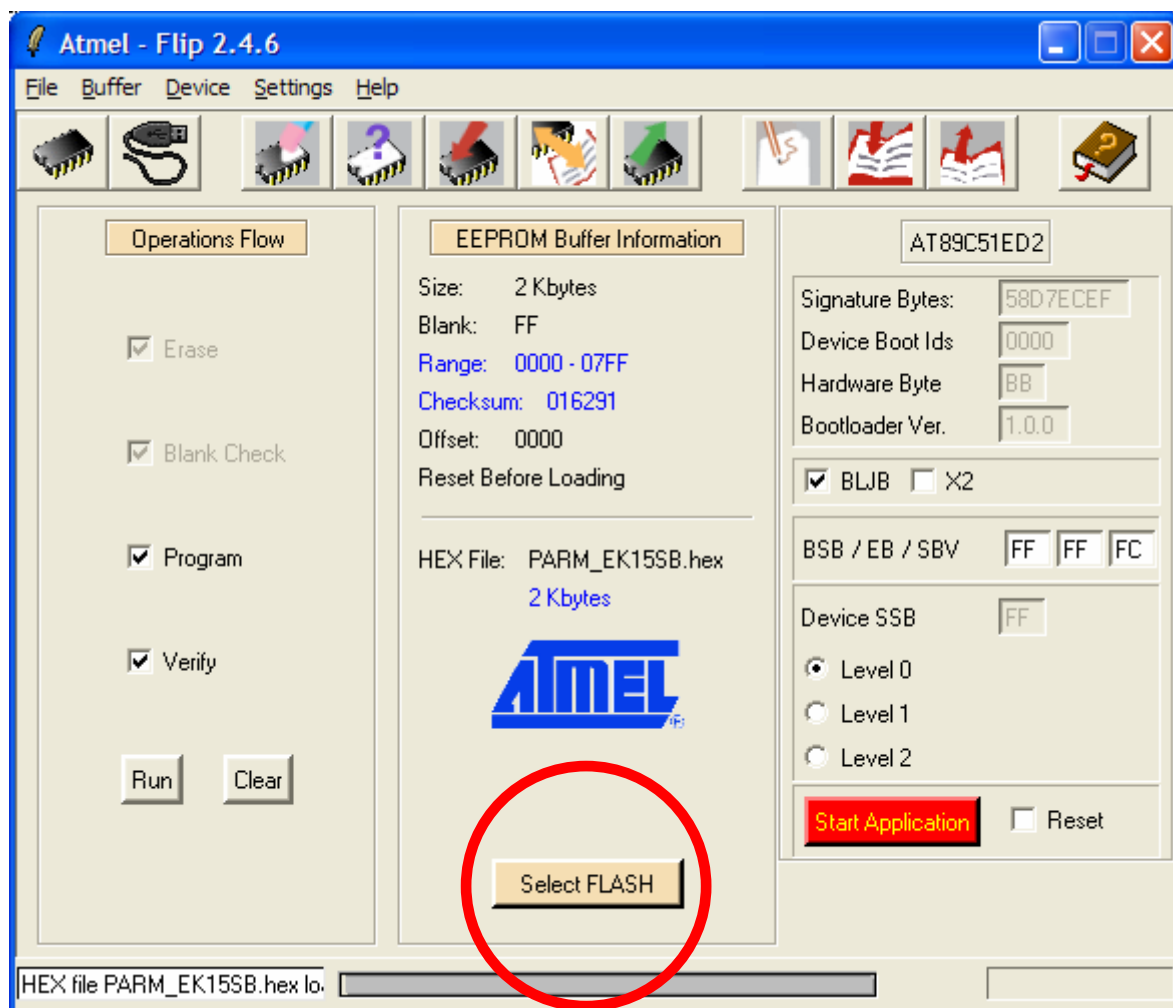
Для старта управляющей программы на электродотелы нажмите **Start Application** На блоке управления отключится сигнализация LQ3.

Предупреждение! Этот метод действителен для электродкотлов, изготовленных от 9.2006. Для электродкотлов, изготовленных до 9.2006 необходимо закрыть программу и провести РЕСТАРТ на блоке управления.

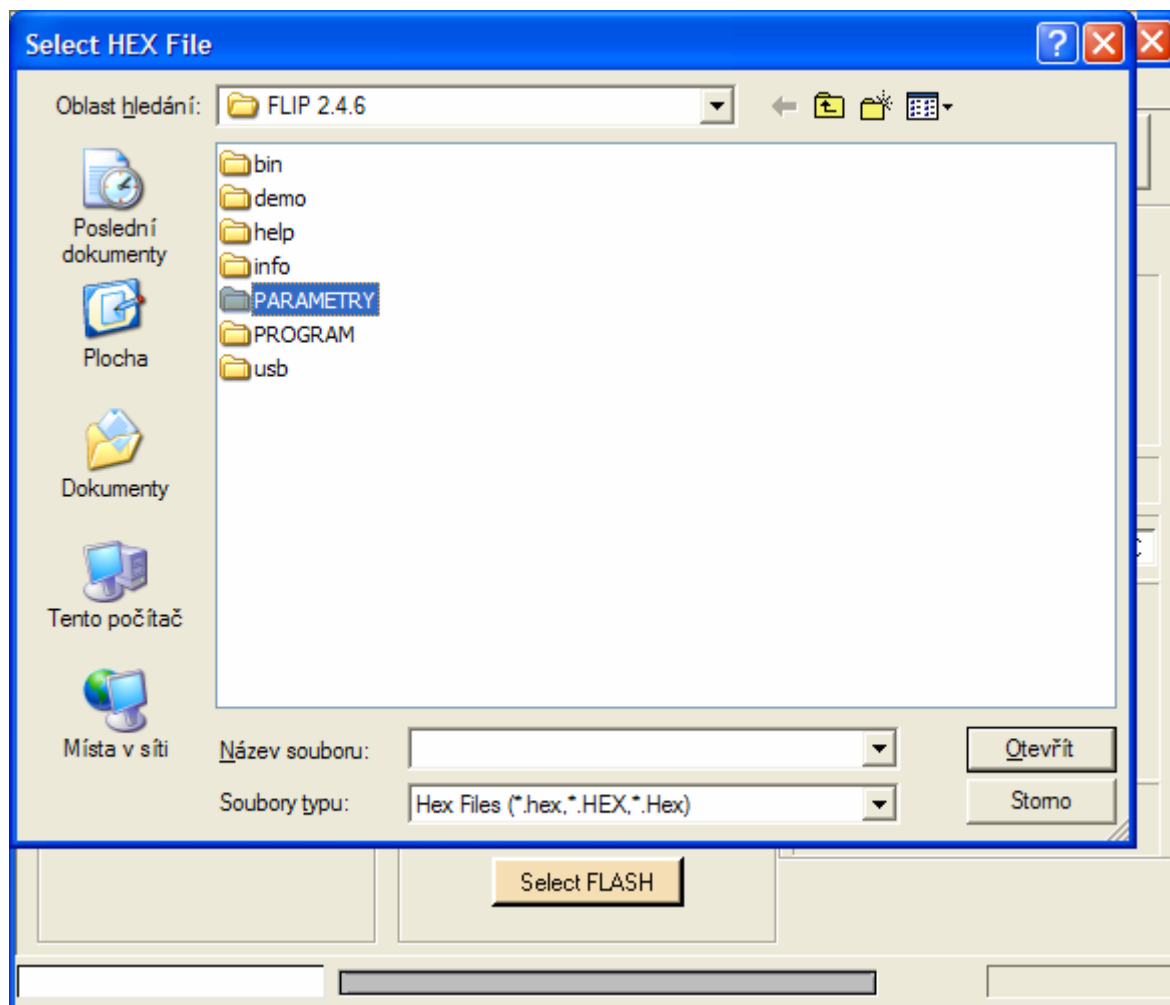
Актуализация параметров для электродкотлов:

PARAM_EK08SB.hex
PARAM_EK15SB.hex
PARAM_EK24SB.hex

1. поступь: Переключение программы Flip на параметры :

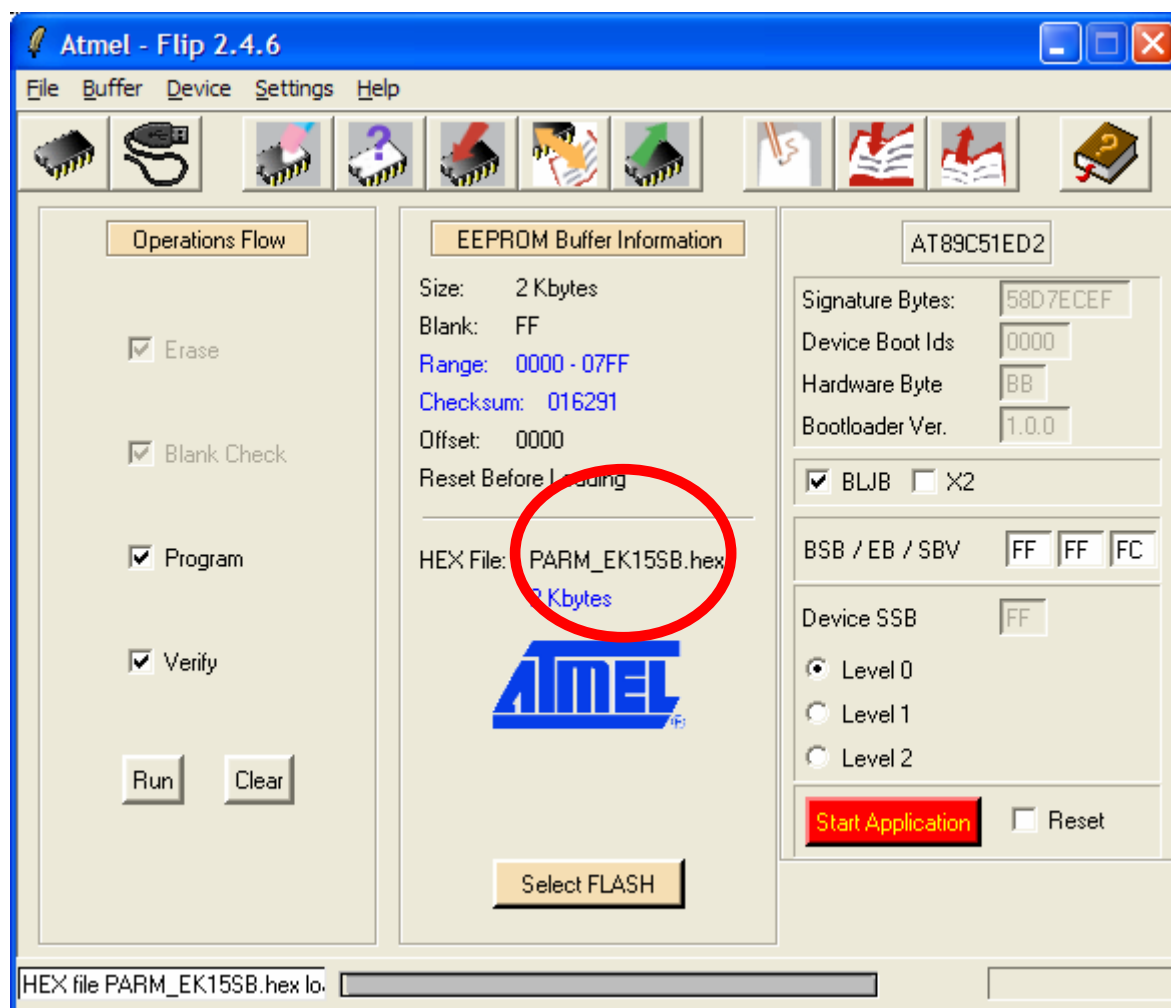


2. postup: Для открытия каталога с параметрами нажмите File



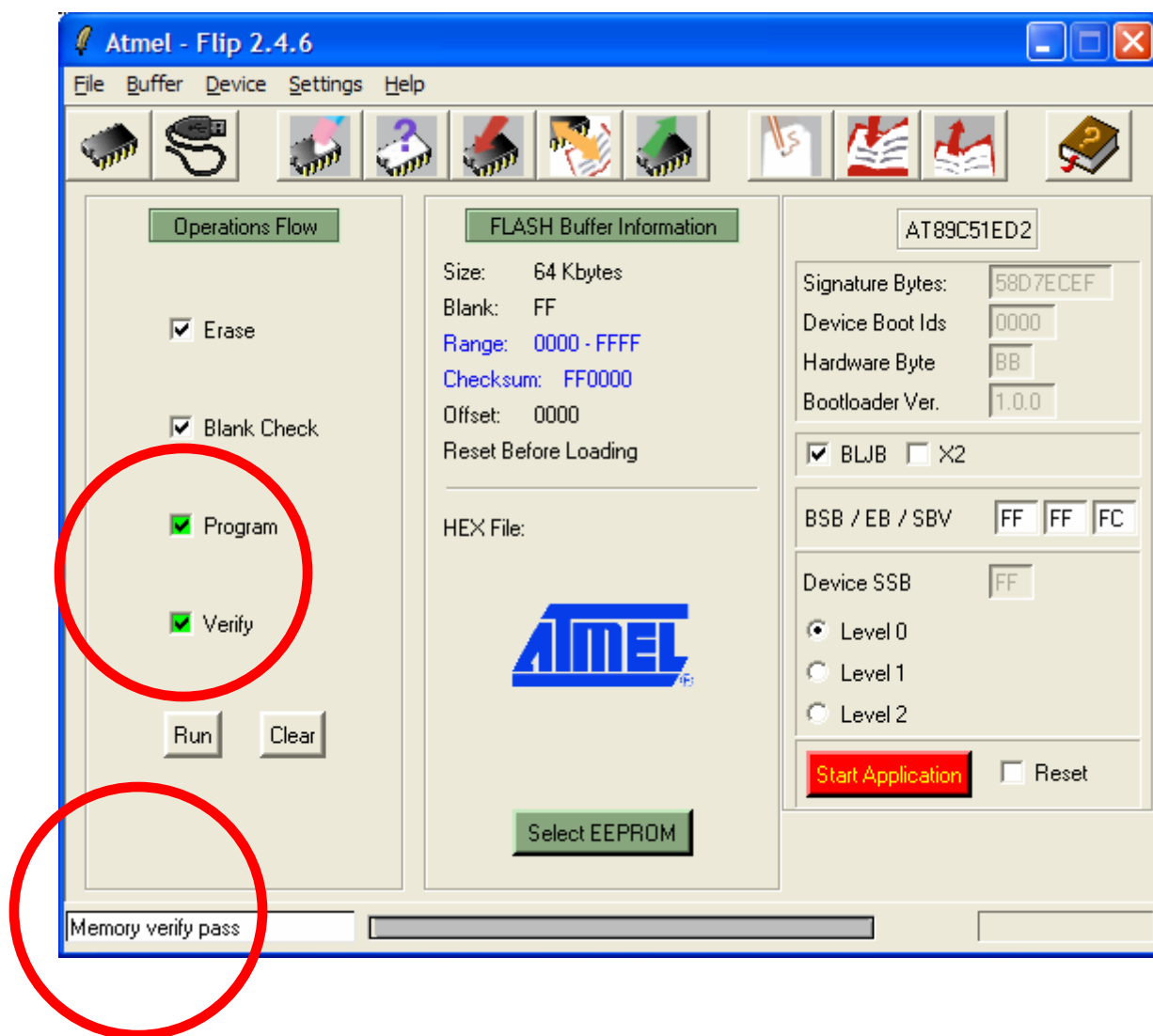
3. поступь: Установка параметров на электрокотёл:

Выберете параметры на электрокотёл, в зависимости от мощности



Нажмите Run (внизу влево)

4. поступь: Успешное окончание актуализации параметров:



После успешной установки параметров программа Flip автоматически переключится на функцию, служащую для установки управляющей программы.

5. поступь: Окончание программы Flip :

